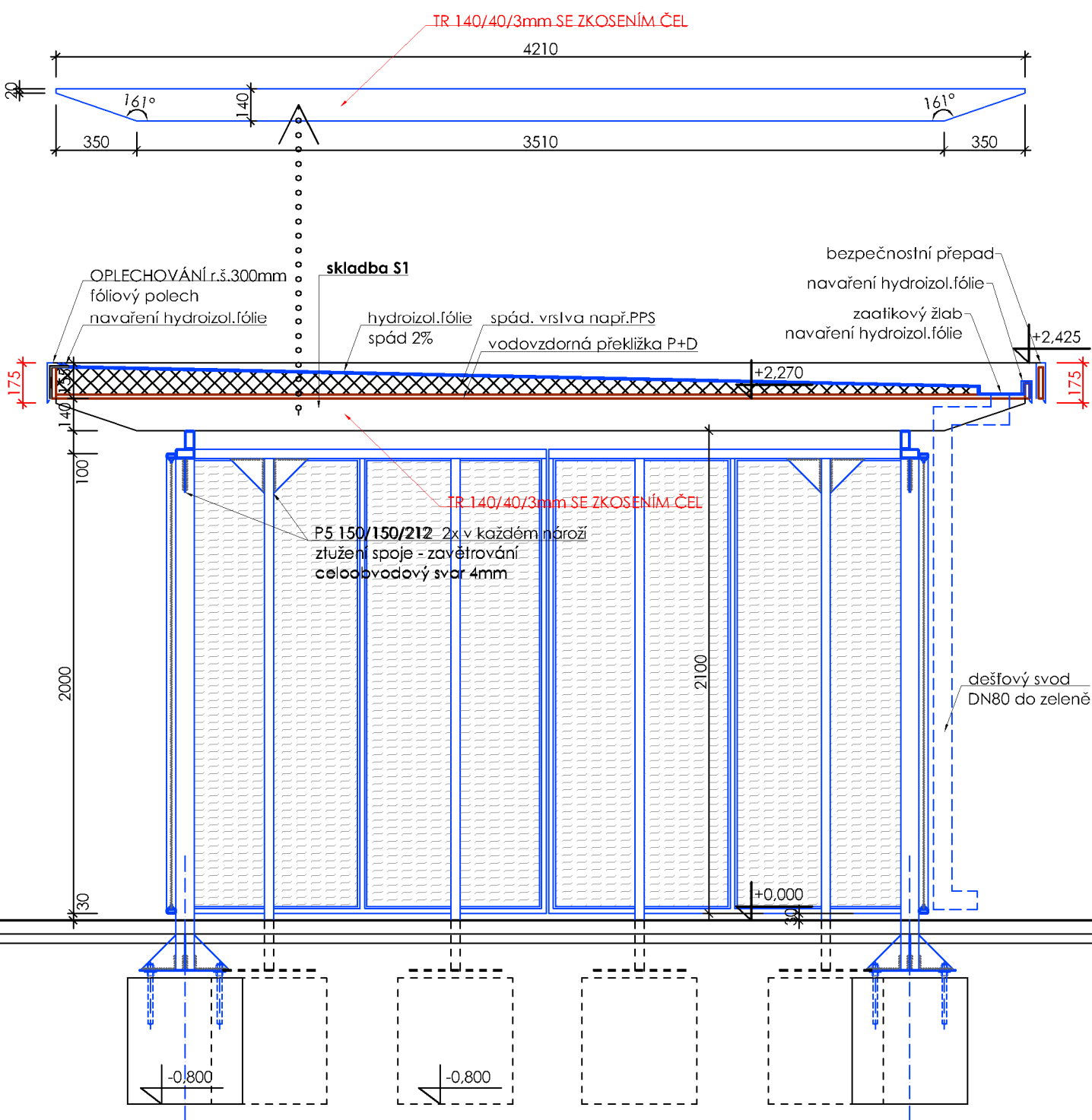
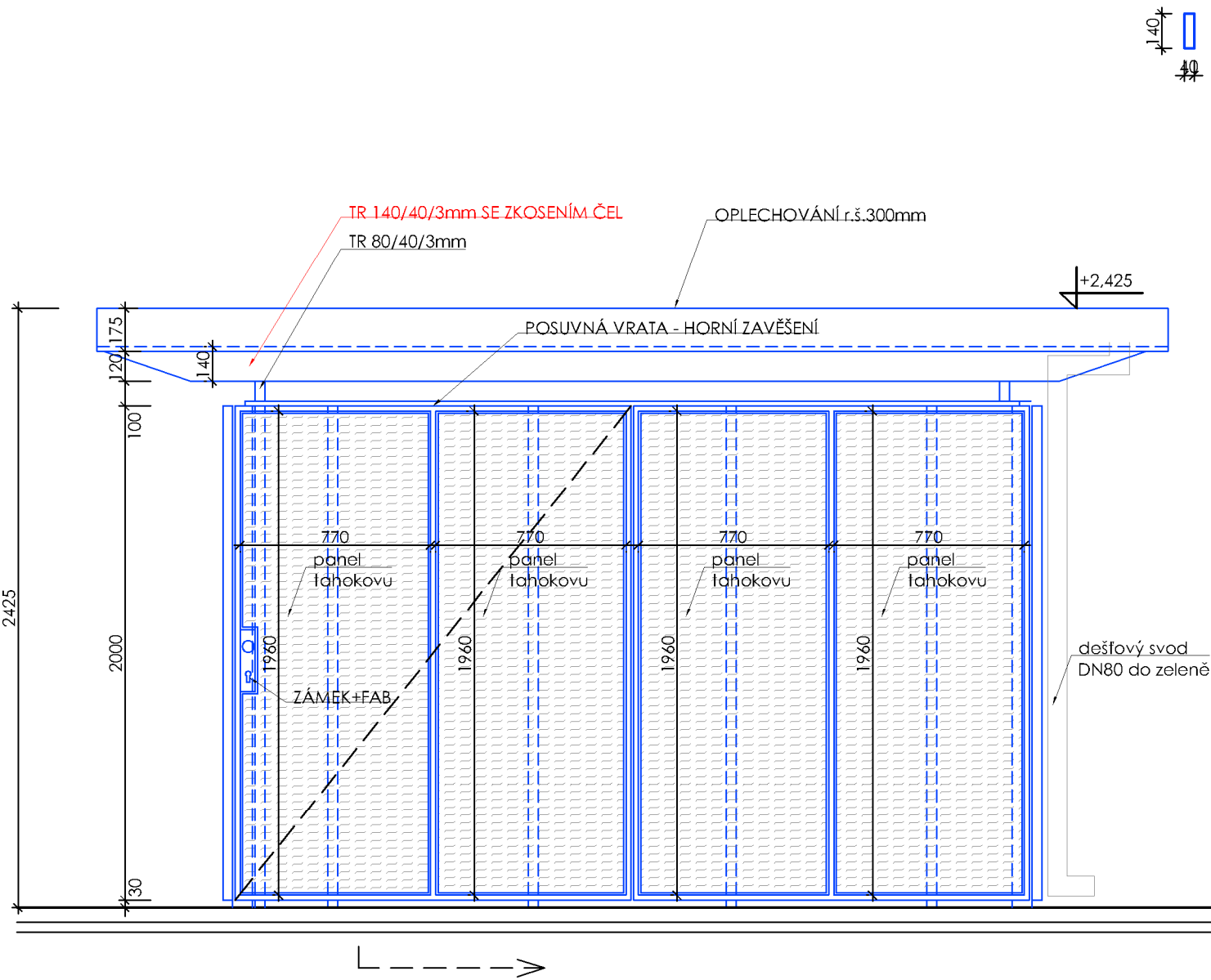


POHLED BOČNÍ 3-3' ŘEZ PŘÍČNÝ 4-4'



POZN.: PŘED SAMOTNOU VÝROBOU NUTNO ZPRACOVAT DÍLENSKOU DOKUMENTACI A PŘEDLOŽIT JI K ODSOUHLASENÍ GP. PŘED ZAHÁJENÍM PRACÍ MUSÍ PROBĚHNOUT VYTÝČENÍ STÁVAJÍCÍCH SÍTÍ A JEJICH PŘÍPADNÁ OCHRANA

PROVEDENÍ:

DOPORUČENÝ TYP TAHOKOVU - TR30, min. II.plechu 1mm, VÝROBNÍ MOŽNOSTI SPLŇUJÍ VELIKOST JEDNOTLIVÝCH PANELŮ. TAHOKOV BUDE VYVZORKOVÁN A PŘEDLOŽEN K ODSOUHLASENÍ GP/INVESTOREM.
ZALOŽENÍ BUDE V NEZÁMRZNÉ HLOUBCE MIN.800MM, KOTVENÍ NA CHEMICKÉ KOTVY + M20 + ZÁVITOVÉ TYČE. Beton základů C16/20
KONSTRUKCE BUDE PROVEDENA JAKO JEDEN TUHÝ CELEK SE ZAVĚTROVÁNÍM VE VŠECH 3 ROVINÁCH.
SVAROVÉ SPOJE (min.v.4mm) je možno z montážních a přepravních důvodů nahradit šroubovými spoji dle dodavatele.
VŠECHNY VIDITELNÉ SVARY BUDOU PROVEDENY JAKO ZABROUŠENÉ, RESP.ŠROUBOVÉ SPOJE JAKO POHLEDOVÉ.
VŠECHNY KOVOVÉ PRVKY BUDOU OŠETŘENY OCHRANNÝM ZINKOVÁNÍM, VIDITELNÉ PRVKY NAVÍC PRÁŠKOVOU BARVOU - RAL 9007 Graualuminium

POZN.: Návrh předpokládá standardní typ kontejnerů KO pro směsný i tříděný odpad dle DIN 30 700, UNI 9260, EN 840 - objem 1100 litrů, délka 1360 mm, šířka 1220 mm, výška 1462 mm materiál je ekologický - 100% recyklovatelnostkontejnery s kolečky, Před zahájením prací bude prověřen počet, typ a způsob vývozu kontejnerů KO.

SKALDBA STŘECHY S1

FÓLIOVÁ HYDROIZOLACE, UV STABILNÍ NAVAŘOVANÁ
SEPARAČNÍ A OCHRANNÁ GEOTEXTILIE min. 300g/m2
spádová vrstva, např.klíny PPS lepené
VODOVZDORNÁ PŘEKLIŽKA 2x ZÁKLOP f-f 15mm slepený, prokotvený

SKALDBA DLAŽBY S2 - Pojízdný chodník se zatížením do 3,5 t
betonová dlažba 60mm obyčejná šedá, např. Best klasiko 100/200mm
ložní vrstva ŠD 4-8 tl. 40mm
podkladní nosná vrstva ŠD 0-32mm tl.min. 150mm
Rostlý terén

AKCE	VÝMĚNA OPLOCENÍ A ZPEVNĚNÉ PLOCHY PRO KONTEJENRY KOMUNÁLNÍHO ODPADU DĚLNICKÁ 806 - 807 na pozemku parc. č. 2515/8 k.ú. Kolín		
INVESTOR	Městský úřad Kolín Karlovo nám. 78, 280 02 Kolín	PARÉ Č.	±0,000 = 222,100 m.n.m B.p.v.
MÍSTO STAVBY	DĚLNICKÁ 806 - 807 na pozemku parc. č. 2515/8 k.ú. Kolín		
STUPĚŇ PD	DPS	DATUM 05/2025	
REVIZE	- -	DATUM - -	
GENERÁLNÍ PROJEKTANT	DONDESIGN s.r.o. Vorašská 2075/2 143 00 Praha 4 IČ: 290 62 942 DIČ: CZ29062942		
PROJEKTANT ČÁSTI PD	DONDESIGN s.r.o. Vorašská 2075/2 143 00 Praha 4 IČ: 290 62 942 DIČ: CZ29062942		
ČÁST PROJEKTU	D.1.1 Architektonicko-stavební část		
OBJEKT	SO01		
PLÁN	POHLED BOČNÍ 3-3´ ŘEZ PŘÍČNÝ 4-4´	MĚRÍTKO: 1:50	VÝKRES Č.: D.1.1.b.7